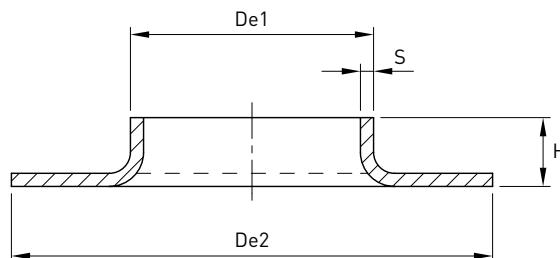


# Cartella ISO/METRICA

Norme: EN1092-1 TYPE 33

Materiale: Aisi 304L EN 1.4307 - Aisi 316L EN 1.4404

cod. 305



DN	DN inch	De1 mm	De2 mm	H mm	Stock			Peso kg		
					spessore (S)			spessore (S)		
					2,00 mm	3,00 mm	4,00 mm	2,00 mm	3,00 mm	4,00 mm
8	1/4"	13,5	35	6	D	N	N	0,015	-	-
10	3/8"	17,2	43	6	D	N	N	0,022	-	-
15	1/2"	21,3	43	6	D	N	N	0,021	-	-
20	3/4"	26,9	58	8	D	D	N	0,039	0,058	-
25	1"	33,7	68	9	D	D	N	0,051	0,077	-
32	1 1/4"	42,4	78	10	D	D	N	0,067	0,101	-
40	1 1/2"	48,3	88	10	D	D	N	0,082	0,123	-
50	2"	54	102	12	D	N	N	0,114	-	-
		56	102	15	N	R	N	-	0,172	-
		60,3	102	12	D	D	N	0,107	0,161	-
65	2 1/2"	70	122	12	D	N	N	0,154	-	-
		74	122	12	R	N	N	0,149	-	-
		76,1	122	12	D	D	N	0,145	0,217	-
80	3"	84	138	13	D	N	N	0,186	-	-
		86	138	15	N	R	N	-	0,279	-
		88,9	139	12	D	D	N	0,185	0,277	-
90	3 1/2"	101,6	150	12	D	N	N	0,290	-	-
100	4"	104	158	16	D	N	N	0,237	-	-
		106	158	16	N	R	N	-	0,356	-
		114,3	158	16	D	D	R	0,214	0,321	0,428
125	5"	129	188	15	D	N	N	0,313	-	-
		139,7	188	16	D	D	R	0,278	0,417	0,556
150	6"	154	212	19	D	N	N	0,378	-	-
		156	212	20	N	D	N	-	0,566	-
		168,3	212	17	D	D	D	0,318	0,477	0,637
200	8"	204	268	21	D	N	N	0,543	-	-
		206	268	25	N	R	N	-	0,815	-
		219,1	270	18	D	D	R	0,472	0,708	0,943
250	10"	254	320	24	D	N	N	0,711	-	-
		256	320	25	N	R	N	-	1,066	-
		273	323	18	D	D	R	0,556	0,835	1,113
300	12"	323,9	370	19	D	D	R	0,641	0,962	1,282
350	14"	355,6	430	21	N	D	R	-	1,518	2,024
400	16"	406,4	482	21	N	D	R	-	1,770	2,360
450	18"	457,2	532	25	N	D	R	-	2,087	2,783
500	20"	508	587	27	N	D	R	-	2,286	3,048
600	24"	609,6	685	26	N	D	R	-	2,719	3,625
700	28"	711,2	800	53	N	D	R	-	5,040	6,720
800	32"	812,8	905	63	N	R	R	-	6,240	8,320
900	36"	914,4	1005	63	N	R	R	-	7,200	9,600
1000	40"	1016	1110	63	N	R	R	-	8,160	10,880

D = Disponibile a magazzino R = Disponibile a richiesta N = Non fornibile