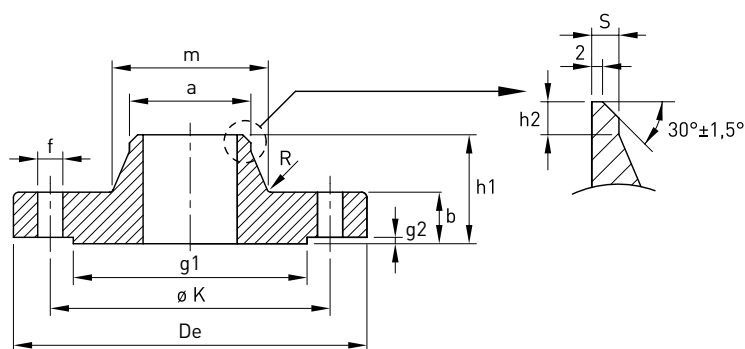


Flangia collare PN16

Norme: EN1092-1 TYPE 11B

Materiale: Aisi 304L EN 1.4307 - Aisi 316L EN 1.4404

cod. 344



DN	DN inch	Flangia mm					Collarino mm				Gradino mm		Foratura			Stock	Peso kg
		a	ø K	De	b	h1	m	S	R	h2	g1	g2	f mm	Vite	Fori		
15	1/2"	21,3	65	95	16	38	32	2	4	6	45	2	14	M12	4	D	0,678
20	3/4"	26,9	75	105	18	40	40	2,3	4	6	58	2	14	M12	4	D	0,768
25	1"	33,7	85	115	18	40	46	2,6	4	6	68	2	14	M12	4	D	1,090
32	1 1/4"	42,4	100	140	18	42	56	2,6	6	6	78	2	18	M16	4	D	1,300
40	1 1/2"	48,3	110	150	18	45	64	2,6	6	7	88	3	18	M16	4	D	1,910
50	2"	60,3	125	165	18	45	74	2,9	6	8	102	3	18	M16	4	D	2,530
65	2 1/2"	76,1	145	185	18	45	92	2,9	6	10	122	3	18	M16	4	D	3,030
80	3"	88,9	160	200	20	50	105	3,2	6	10	138	3	18	M16	8	D	3,920
100	4"	114,3	180	220	20	52	131	3,6	8	12	158	3	18	M16	8	D	4,620
125	5"	139,7	210	250	22	55	156	4	8	12	188	3	18	M16	8	D	6,300
150	6"	168,3	240	285	22	55	184	4,5	10	12	212	3	22	M20	8	D	7,810
200	8"	219,1	295	340	24	62	235	6,3	10	16	268	3	22	M20	12	D	11,500
250	10"	273	355	405	26	70	292	6,3	12	16	320	3	26	M24	12	D	16,700
300	12"	323,9	410	460	28	78	344	7,1	12	16	378	4	26	M24	12	D	22,100
350	14"	355,6	470	520	30	82	390	8	12	16	438	4	26	M24	16	R	32,800
400	16"	406,4	525	580	32	85	445	8	12	16	490	4	30	M27	16	R	41,100
450	18"	457	585	640	34	83	490	8	12	16	550	4	30	M27	20	R	48,500
500	20"	508	650	715	36	84	548	8	12	16	610	4	33	M30	20	R	63,400
600	24"	610	770	840	40	88	670	10	12	18	725	5	36	M33	20	R	96,000