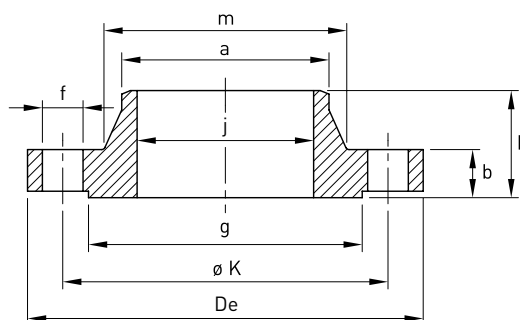


Flangia welding neck 150LB SCH40

Norme: ASME B16.5 - ASTM A182

Materiale: Aisi 304L EN 1.4307 - Aisi 316L EN 1.4404

cod. 346



DN	DN inch	Flangia mm								Foratura		Stock	Peso kg
		j	ø K	De	g	m	a	h	b	f mm	Fori		
15	1/2"	15,7	60,3	88,9	34,9	30,2	21,3	47,6	11,1	15,9	4	D	0,50
20	3/4"	20,8	69,8	98,4	42,9	38,1	26,7	52,4	12,7	15,9	4	D	0,70
25	1"	26,7	79,4	107,9	50,8	49,2	33,5	55,6	14,3	15,9	4	D	1,10
32	1 1/4"	35,1	88,9	117,5	63,5	58,8	42,2	57,1	15,9	15,9	4	D	1,50
40	1 1/2"	40,9	98,4	127	73	65,1	48,3	61,9	17,5	15,9	4	D	1,80
50	2"	52,6	120,6	152,4	92,1	77,8	60,3	63,5	19	19	4	D	2,70
65	2 1/2"	62,7	139,7	177,8	104,8	90,5	73,1	69,8	22,2	19	4	D	4,40
80	3"	78	152,4	190,5	127	107,9	88,9	69,8	23,8	19	4	D	5,20
90	3 1/2"	90,2	177,8	215,9	139,7	122,2	101,6	71,4	23,8	19	8	D	6,40
100	4"	102,4	190,5	228,6	157,2	134,9	114,3	76,2	23,8	19	8	D	7,50
125	5"	128,3	215,9	254	185,7	163,5	141,2	88,9	23,8	22,2	8	D	9,20
150	6"	154,2	241,3	279,4	215,9	192,1	168,4	88,9	25,4	22,2	8	D	11,00
200	8"	202,7	298,4	342,9	269,9	246,1	219,1	101,6	28,6	22,2	8	D	18,30
250	10"	254,5	361,9	406,4	323,8	304,8	273	101,6	30,2	25,4	12	R	25,00
300	12"	304,8	431,8	482,6	381	365,1	323,8	114,3	31,7	25,4	12	R	39,00