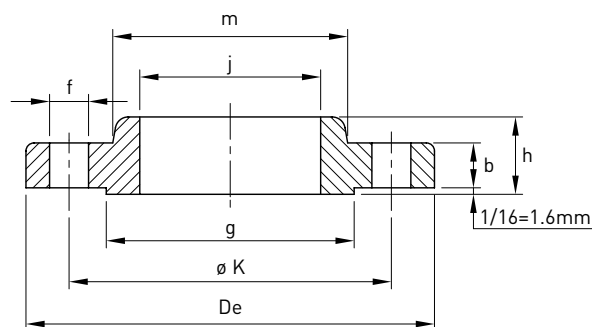


Flangia slip-on 300LB

Norme: ASME B16.5 - ASTM A182

Materiale: Aisi 304L EN 1.4307 - Aisi 316L EN 1.4404

cod. 347



DN	DN inch	Flangia mm							Foratura		Stock	Peso kg
		j	ø K	De	g	m	h	b	f mm	Fori		
15	1/2"	22,3	66,7	95,6	34,9	38,1	22,2	14,3	15,9	4	D	0,70
20	3/4"	27,7	82,5	117,5	42,9	47,6	25,4	15,9	19	4	D	1,10
25	1"	34,5	88,9	123,8	50,8	54	27	17,5	19	4	D	1,40
32	1 1/4"	43,2	98,4	133,3	63,5	63,5	27	19	19	4	D	1,80
40	1 1/2"	49,5	114,3	155,6	73	69,8	30,2	20,6	22,2	4	D	2,60
50	2"	62	127	165,1	92,1	84,1	33,3	22,2	19	8	D	3,40
65	2 1/2"	74,7	149,2	190,5	104,8	100	38,1	25,4	22,2	8	D	4,40
80	3"	90,7	168,3	209,5	127	117,5	42,9	28,6	22,2	8	D	6,10
90	3 1/2"	103,4	184,1	228,6	139,7	133,3	44,4	30,2	22,2	8	D	7,50
100	4"	116,1	200	254	157,2	146	47,6	31,7	22,2	8	D	10,10
125	5"	143,8	234,9	279,4	185,7	177,8	50,8	34,9	22,2	8	D	12,50
150	6"	170,7	269,9	317,5	215,9	206,4	52,4	36,5	22,2	12	D	14,10
200	8"	221,5	330,2	381	269,9	260,3	61,9	41,3	25,4	12	D	24,80
250	10"	276,3	387,3	444,5	323,8	320,7	66,7	47,6	28,6	16	R	37,10
300	12"	327,1	450,8	520,7	381	374,6	73	50,8	31,7	16	R	50,00