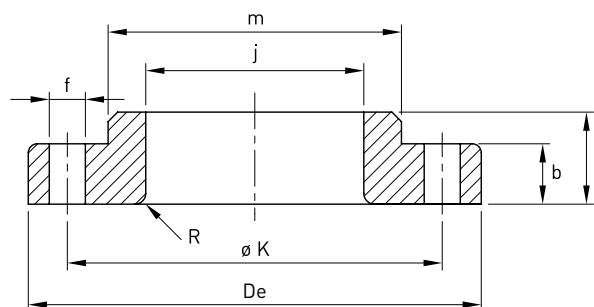


Flangia lap-joint 150LB

Norme: ASME B16.5 - ASTM A182

Materiale: Aisi 304L EN 1.4307 - Aisi 316L EN 1.4404

cod. 351



DN	DN inch	Flangia mm							Foratura		Stock	Peso kg
		j	ø K	De	m	R	h	b	f mm	Fori		
15	1/2"	22,8	60,4	88,9	30,2	3	15,7	11,1	15,7	4	R	0,39
20	3/4"	28,2	69,8	98,5	38,1	3	15,7	12,7	15,7	4	R	0,56
25	1"	35	79,2	107,9	49,2	3	17,5	14,2	15,7	4	R	0,78
32	1 1/4"	43,6	88,9	117,3	58,6	4,8	20,5	15,7	15,7	4	R	1,10
40	1 1/2"	50	98,5	127	65	6,3	22,3	17,5	15,7	4	R	1,32
50	2"	62,4	120,6	152,4	77,7	7,8	25,4	19	19	4	R	2,06
65	2 1/2"	75,4	139,7	177,8	90,4	7,8	28,4	22,3	19	4	R	3,60
80	3"	91,4	152,4	190,5	107,9	9,6	30,2	23,8	19	4	R	4,10
100	4"	116,8	190,5	228,6	134,8	11,1	33,2	23,8	19	8	R	5,30
125	5"	144,5	215,9	254	163,5	11,1	36,5	23,8	22,3	8	R	6,30
150	6"	171,4	241,3	279,4	192	12,7	39,6	25,4	22,3	8	R	7,45
200	8"	222,2	298,4	342,9	246,1	12,7	44,4	28,4	22,3	8	R	12,60
250	10"	277,3	361,9	406,4	304,8	12,7	55,6	30,2	25,4	12	R	18,50
300	12"	328,1	431,8	482,6	365,2	12,7	79,2	31,7	25,4	12	R	28,00