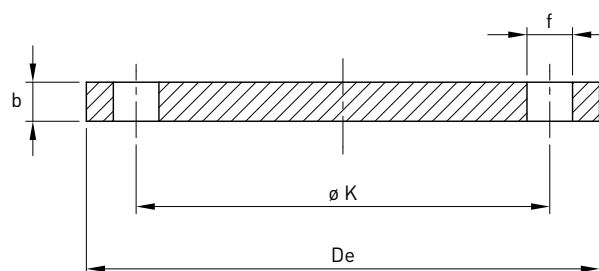


Flangia cieca PN10

Norme: UNI 2223-67

Materiale: EN AB47000 (EX UNI7369)

cod. 372



DN	DN inch	Tubo De mm	Flangia mm			Foratura			Stock
			ø K	De	b	f mm	Vite	Fori	
10	3/8"	17,2	60	90	12	14	M12	4	D
15	1/2"	21,3	65	95	12	14	M12	4	D
20	3/4"	26,9	75	105	12	14	M12	4	D
25	1"	33,7	85	115	12	14	M12	4	D
32	1 1/4"	42,4	100	140	16	18	M16	4	D
40	1 1/2"	48,3	110	150	16	18	M16	4	D
50	2"	60,3	125	165	16	18	M16	4	D
65	2 1/2"	76,1	145	185	16	18	M16	4	D
80	3"	88,9	160	200	18	18	M16	8	D
100	4"	114,3	180	220	18	18	M16	8	D
125	5"	139,7	210	250	18	18	M16	8	D
150	6"	168,3	240	285	18	22	M20	8	D
200	8"	219,1	295	340	20	22	M20	8	D
250	10"	273	350	395	22	22	M20	12	D
300	12"	323,9	400	445	22	22	M20	12	D
350	14"	355,6	460	505	22	22	M20	16	D
400	16"	406,4	515	565	25	25	M24	16	D
450	18"	457,2	565	615	25	25	M24	20	D
500	20"	508	620	670	28	25	M24	20	D
600	24"	609,6	725	780	30	30	M27	20	D
700	28"	711	840	895	32	30	M27	24	R
800	32"	813	950	1015	36	33	M30	24	R
900	36"	914,4	1050	1115	36	33	M30	28	R
1000	40"	1016	1160	1230	36	33	M30	28	R