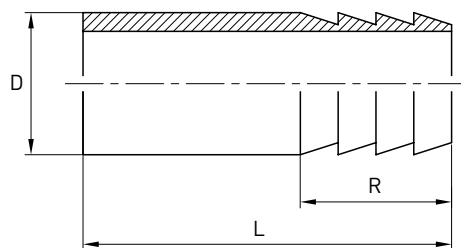


Portagomma tubo saldare

Materiale: Aisi 304L EN 1.4307 - Aisi 316L EN 1.4404

cod. 427



DN	Ø GAS inch	D mm	R mm	L mm	Stock
8	1/4"	13,7	15	40	D
10	3/8"	17,2	15	40	D
15	1/2"	21,3	25	50	D
20	3/4"	26,9	30	55	D
25	1"	33,7	30	60	D
32	1 1/4"	42,4	35	65	D
40	1 1/2"	48,3	35	70	D
50	2"	60,3	35	75	D
65	2 1/2"	76,1	35	80	D
80	3"	88,9	45	85	D
100	4"	114,3	55	95	D