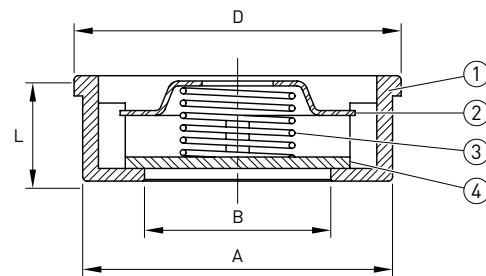


Valvola di ritegno a disco inox - PTFE

Materiale: Aisi 316 EN 1.4401

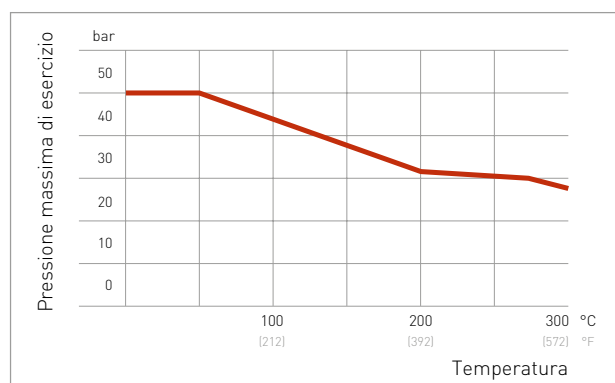
cod. 437D



DN	DN inch	PN	D mm	B mm	A mm	L mm	Stock	Peso kg
15	1/2"	40	39	15	34	16	D	0,08
20	3/4"	40	46	20	41	19	D	0,12
25	1"	40	54	25	49	22	D	0,19
32	1" 1/4	40	70	32	62	28	D	0,38
40	1" 1/2	40	81	40	71	32	D	0,52
50	2"	40	94	48	85	40	D	0,77
65	2" 1/2	40	113	62	102	46	D	1,24
80	3"	40	132	75	123	50	D	1,86
100	4"	40	150	95	140	60	D	2,65
125	5"	25	-	120	185	90	D	6,75
150	6"	25	-	140	218	105	D	10,60

Componenti	N° in figura	Nome	Materiale	Finitura
DN15 e DN100	1	Corpo	Inox Aisi 316	Decapato
	2	Fermo molla	Inox Aisi 316	-
	3	Molla	Inox Aisi 316	-
	4	Disco	Inox Aisi 316	Decapato
DN125 e DN150	1	Corpo	Inox Aisi 316	Decapato
	2	Disco	Inox Aisi 316	Decapato
	3	Tenuta	Inox Aisi 316	-
	4	Molla	Inox Aisi 316	-
	5	O-ring	NBR	-
	6	Fermo molla	Inox Aisi 316	-
	7	Viti	Inox Aisi 304	-

Curva pressione temperatura (costruzione dal DN100)



D = Disponibile a magazzino R = Disponibile a richiesta N = Non fornibile