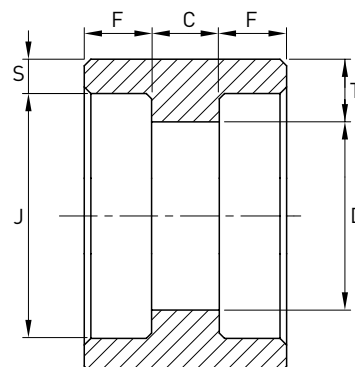


Manicotto serie 3000 saldare a tasca (socket welding coupling)

Norme: ANSI B16.11

Materiale: Aisi 316L EN 1.4404

cod. 332



DN	Ø SW Inch	D mm	J mm	S mm	T mm	F mm	C min mm	C max mm	Stock
15	1/2"	16	22	5	4	10	6,5	12,5	R
20	3/4"	21	27	5,5	4,5	12,5	6,5	12,5	R
25	1"	26	34	5,5	5	12,5	8,5	16,5	R
32	1 1/4"	35	43	6	5,5	12,5	8,5	16,5	R
40	1 1/2"	41	49	7	6	12,5	8,5	16,5	R
50	2"	52	61	7	6,5	16	15	23	R