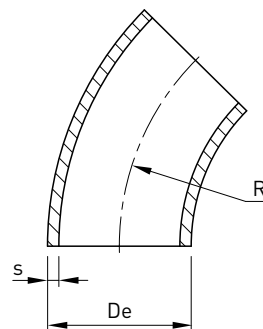


# Curva a saldare 45°

Norme: DIN 11852 Serie A – Range 2

Materiale: Aisi 304L EN 1.4307 - Aisi 316L EN 1.4404

cod. 561



DN	De mm	R mm	s mm	Stock	Peso
15	19	35	1,5	R	0,03
20	23	40	1,5	R	0,03
25	29	50	1,5	R	0,04
32	35	55	1,5	R	0,05
40	41	60	1,5	R	0,07
50	53	70	1,5	R	0,10
65	70	80	2	R	0,20
80	85	90	2	R	0,29
100	104	100	2	R	0,38
125	129	187,5	2	R	0,95
150	154	225	2	R	1,35
200	204	300	2	R	2,36

Disponibili nelle versioni:

- Polished -  $R_a$  0,8  $\mu$ m - FD+
- Matt -  $R_a$  0,8  $\mu$ m - FD+